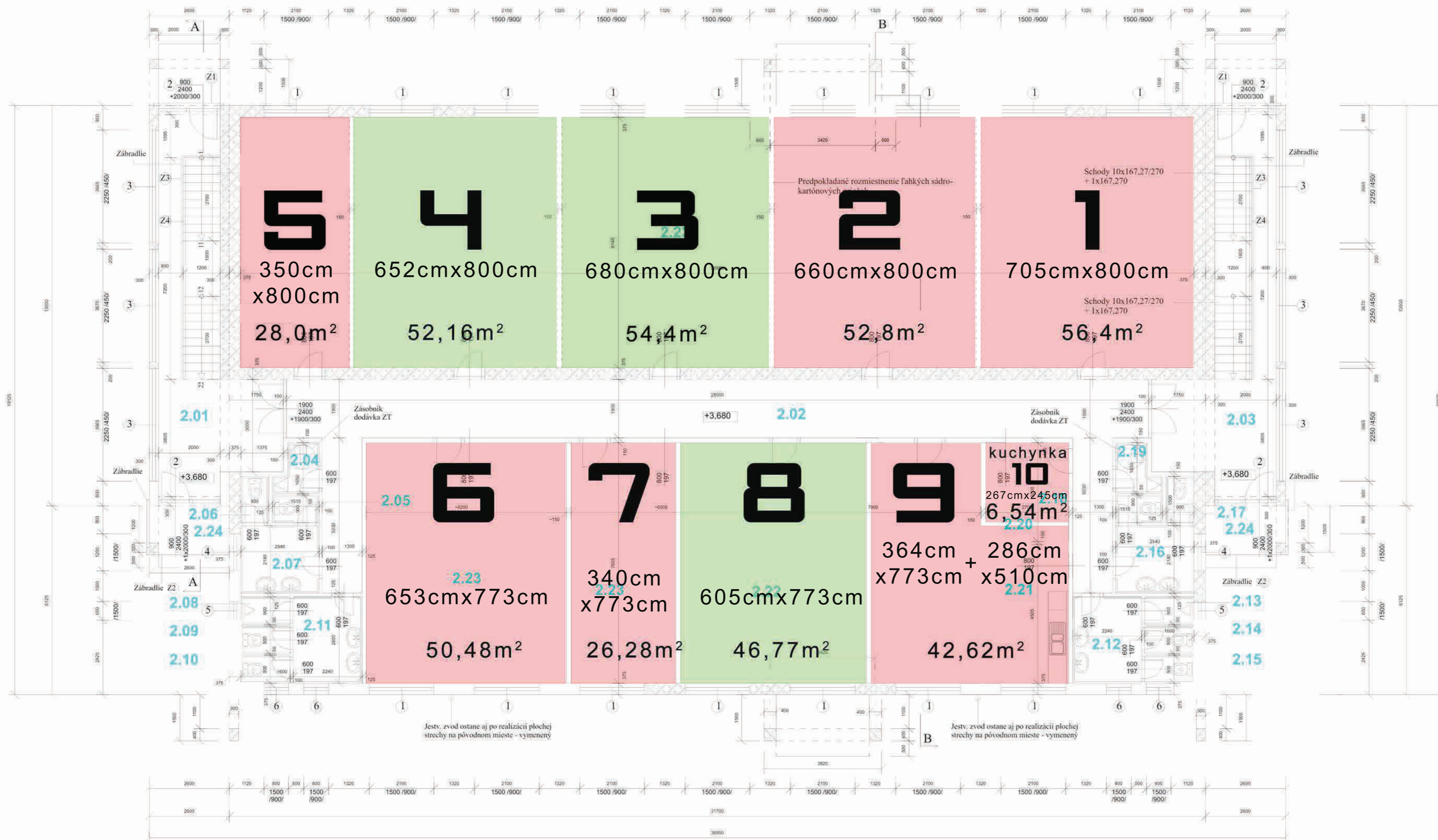


PÔDORYS 2. N.P.M 1:100



LEGENDA:

Jestvujúce konštrukcie - obvodové múrivo z plných tehál hrúbky 450 mm a vnútorné múrivo hr. 645 mm

Nové nosné múrivo z pórabetónových tvárnic hrúbky 375, 300mm (PORFIX) na tenkovrstvú maltu
 $R = 4,21 \text{ m}^2\text{K/W}$ (hr. 375 mm)
 $R = 3,37 \text{ m}^2\text{K/W}$ (hr. 300 mm) PORFIX PLUS (P2-420) pri $U = 0 \%$, $U = 5 \%$ $R = 2,91 \text{ m}^2\text{K/W}$

Nové deliace priečky a steny z pórabetónových tvárnic hrúbky 150, 125, 100 mm (PORFIX) na tenkovrstvú maltu

Železobetón B20 (predsadená konštrukcia pri vstupoch)

Zastavaná plocha objektu: 673,90 m²

